

Mastanschlüsse

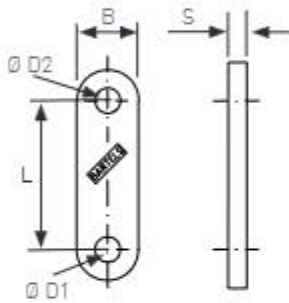
Lasche / Gabel / T-Terminal /
Kreuztogle (Lasche-Gabel)



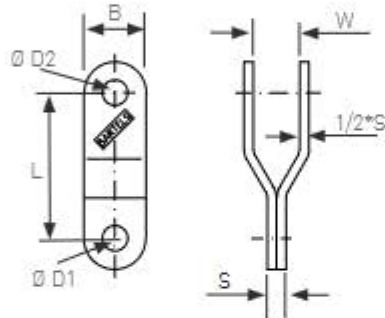
Mastanschlüsse (für B1/ C1/ C2/ D1 -Systeme)

Für die Verbindung zwischen Stagwirbel und Mast stehen Laschen, Gabeln, T-Terminal und Kreuztogle zur Auswahl. Der Wirbel muss sich frei in Zugrichtung des Vorstages einstellen können, ohne dass er am Mast streift oder das Fall in der Fallaustrittsrolle bekneift.

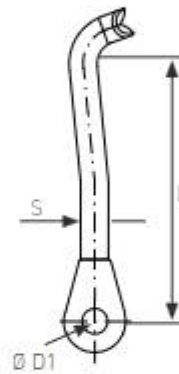
Eventuell weitere vorhandene Fallen dürfen nicht von drehenden Teilen erfasst werden und sind daher durch Führungsaugen/ Spinnakergalgen freizuhalten.



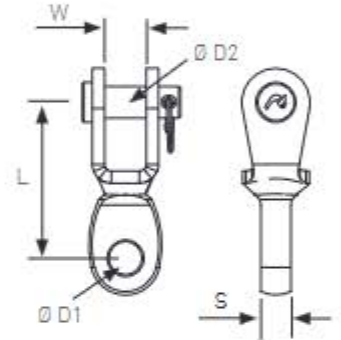
Lasche



Gabel



T-Terminal



Kreuztogle

	Lasche	L (mm)	B (mm)	Ø D1 (mm)	Ø D2 (mm)	W (mm)	S (mm)	Bruchlast (kN)	
Bestellnummer	L34-20-6	34	20	8	8		6	30	
	L48-20-6	48	20	8	8		6		
	L50-25-6	50	25	8	10	--	6		40
	L50-25-8	50	25	10	10		8		50
	L75-30-10	75	30	12	12 (16)		10		60
Bestellnummer	Gabel	L (mm)	B (mm)	Ø D1 (mm)	Ø D2 (mm)	W (mm)	S (mm)	Bruchlast (kN)	
	G34-20-3	34	20	8	8	6	6	30	
	G48-20-3	48	20	8	8	6	6		
	G75-25-3	75	25	10	10	15	6		40
	G65-25-4	65	25	10	10	10	8		50
G75-30-5	75	30	12	12	10	10	60		
Bestellnummer	Kreuztogle							Bruchlast (kN)	
	30/0-2	32		8,4	7,8	9,1	5,7	20	
	30/0	37		9,7	8,9	12,5	5,9	32	
	30/1	44		12,4	9,5	12,5	7,8	40	
	30/2	49	--	12,4	10,8	12,5	8,9	60	
	141616	77		14,5	14	22	14	75	
141616M	70		16,3	15,7	15,8	13,5	98		
Bestellnummer	T-Terminal	L (mm)	B (mm)	Ø D1 (mm)	Ø D2 (mm)	W (mm)	S (mm)	Bruchlast (kN)	
	T4-70	70		8			7,5	30	
	T4-115	115		8			7,5		
	T5-90	90		8			9		
	T6-90	90	--	10	--	--	12,5		40
	T7-90	90		12			14		60
	T8-90	90		12,5			16		