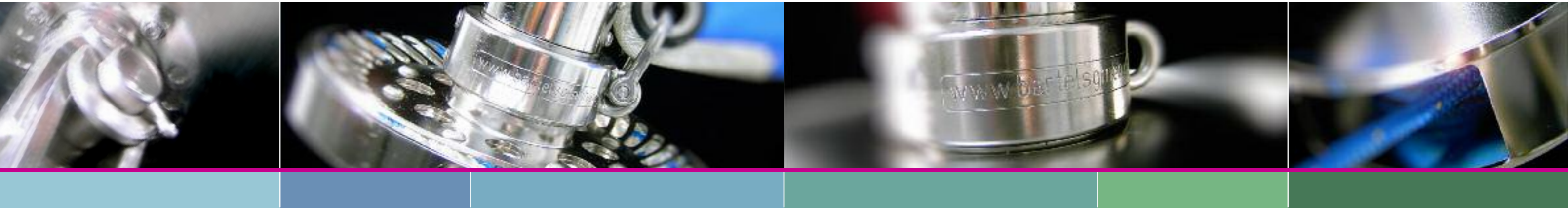


**Bartels**  
Furling and Reefing Systems



© Franca Pape / Josef-Martin-Yachten



[www.bartels.eu](http://www.bartels.eu)

**BARTELS GmbH**  
Bergheimer Str. 26  
88677 Markdorf  
GERMANY

Tel +49 (0)7544 95860-0  
Fax +49 (0)7544 95860-60  
bartels@bartels.eu  
<http://www.bartels.eu>



**BARTELS\_S**  
**BARTELS\_SE**

High-Performance Reefing Systems for Yachts above 6 tons



**Sailing. Furling. BARTELS.**

©2009 BARTELS GmbH. Subject to technical modifications.



[www.bartels.eu](http://www.bartels.eu)

## **BARTELS\_S** Reefing System Above Deck | *Manual Drive with Furler*

### Features

- for forestay  $\varnothing$ : 7-12mm\*  
[\*] connect 12mm wire 1x19 by Norseman thread terminal, or replace by 10mm dyform or rod
- bolt  $\varnothing$ : 16mm or 12mm (for forestay  $\varnothing$ =7mm)
- forestay length: 13-21m
- breaking load (furler): 10t (bolt  $\varnothing$ 16) or 6t (bolt  $\varnothing$ 12mm)

### ■ Safety

one-piece central axis for highest loads

### ■ universal connectivity

- connect to deck with toggle
- connect to stay with rigging screw
- forestay types: wire 1x19 / dyform / rod

### ■ integrated tack swivel

### ■ completely made of stainless steel

### ■ simple mounting

easy access when separating the furler from the forestay

### ■ adjustable run of furling rope

360° in 12 positions



**Sailing. Furling. BARTELS.**





[www.bartels.eu](http://www.bartels.eu)

## BARTELS\_S Reefing System Below Deck

Deck Passage D-S  
with Furler

### Below Deck System D 31-4-S

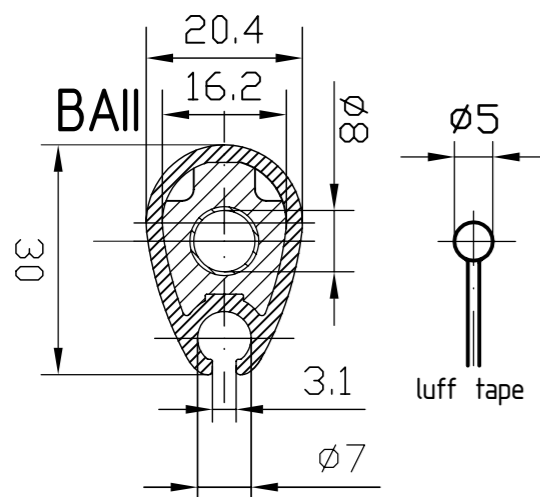
Standard package | for forestay length max. 13m

- extension set 2m
- forestay Ø max. 7mm
- foil BA II (weight 0,47 kg/m)
- breaking load with bolt Ø 10t with Ø 16mm  
6t with Ø 12mm

■ furler options:	
model ref.	<b>F IV-SL</b>   <b>FE V-SL</b>
housing Ø	180mm   180mm
furling core Ø	80mm   140mm
total weight <sup>1</sup>	7,0kg   6,9kg
rope Ø	8mm   10mm
drum capacity	15m   9m
revolutions	34   22
	endless

<sup>1</sup>D-S with furler

Min. installation dimension under 70° (deck to chaine plate bolt) is 300 + 70mm adjustable stroke, use extension for greater distances.



### Below Deck System D 31-5-S

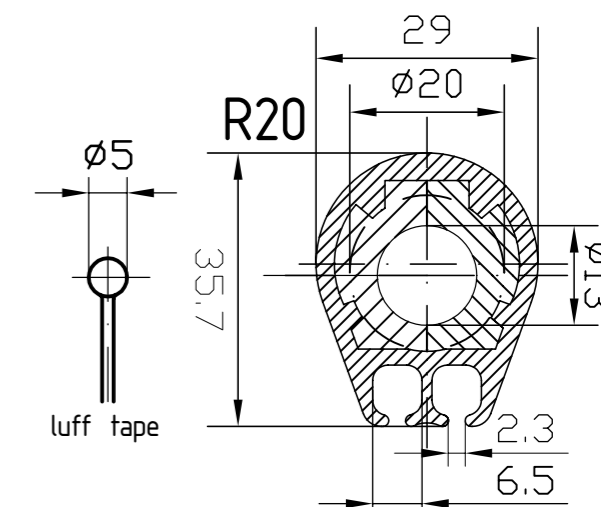
Standard package | for forestay length max. 15m

- extension set 3m
- forestay Ø 7-12mm
- foil R20 (weight 0,82 kg/m)
- breaking load with bolt Ø 13t with Ø 19mm  
10t with Ø 16mm

■ furler options:	
model ref.	<b>F V-SL</b>   <b>FE V-SL</b>
housing Ø	240mm   180mm
furling core Ø	116mm   140mm
total weight <sup>1</sup>	8,4kg   6,9kg
rope Ø	10mm   10mm
drum capacity	20m   --
revolutions	40   endless

<sup>1</sup>D-S with furler

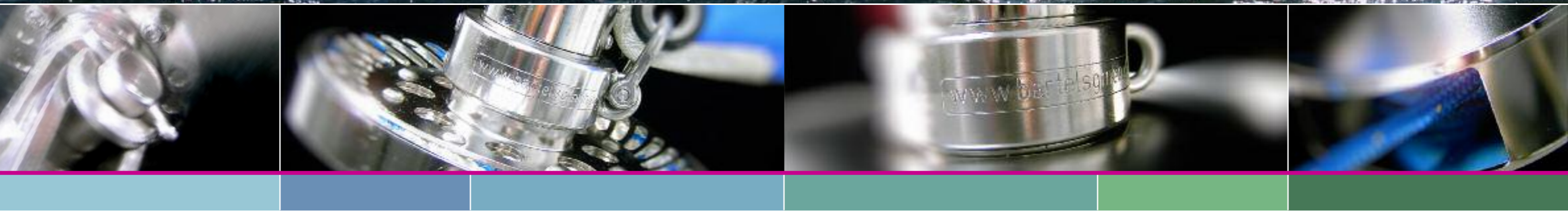
Min. installation dimension under 70° (deck to chaine plate bolt) is 340 + 70mm adjustable stroke, with FE V-SL up to 300 + 70mm, depending on the deck thickness. Use extension for greater distances.



**Sailing. Furling. BARTELS.**

**Bartels**  
Rollfock- und Rollreffsysteme

© Franca Pape / Josef-Martin-Yachten



[www.bartels.eu](http://www.bartels.eu)

**BARTELS GmbH**  
Bergheimer Str. 26  
88677 Markdorf  
GERMANY

Tel +49 (0)7544 95860-0  
Fax +49 (0)7544 95860-60  
bartels@bartels.eu  
<http://www.bartels.eu>



**BARTELS\_S**  
**BARTELS\_SE**

Hochleistungs-Rollreffsysteme für Yachten ab 6 t



**Segeln. Rollfock. BARTELS.**

©2009 BARTELS GmbH. Technische Änderungen vorbehalten.



©2007 AMDM/Spirit Yachts.

2

[www.bartels.eu](http://www.bartels.eu)

## BARTELS\_S Rollreffsystem auf Deck | mit manuellem Antrieb durch Fockroller

### Technische Angaben

- Vorstag Ø: 7-12mm\*

[\*] 12mm Draht 1x19 mit Norseman-Gewindeterminale anschließen, oder durch 10mm Dyform oder Rod ersetzen

- Bolzen Ø: 16mm oder 12mm (für Vorstag Ø: 7mm)
- Vorstagslänge: 13-21m
- Bruchlast (Fockroller): 10t (Bolzen Ø16) oder 6t (Bolzen Ø12mm)

### ■ Sicherheit

einteilige Zentralachse für höchste Belastung

### ■ universelle Anschlußmöglichkeiten

- deckseitig mit Toggle
- stagseitig mit Wantenspanner
- Vorstags-Macharten: Draht 1x19 / Dyform / Rod

### ■ integrierter Wirbel für den Segelhals

### ■ komplett aus Edelstahl

### ■ einfache Montage

gute Zugänglichkeit beim Trennen von Vorstag und Fockroller

### ■ einstellbarer Leinenauslauf

360° in 12 Positionen



©2007 AMDM/Spirit Yachts.

**Segeln. Rollfock. BARTELS.**

## BARTELS\_SE

### Rollreffsystem unter Deck | Decksdurchführung D-S mit Elektroantrieb

#### ■ Fluchtungsausgleich

beim Einbau der zentralen Achse zwischen Pütting und Decksbohrung werden Fluchtungsfehler durch kardanische Lagerung automatisch ausgeglichen

#### ■ Freilauf

im abgerollten Zustand kann sich das Profilstag  $\pm 70^\circ$  frei drehen und paßt sich dadurch dem Winkel des Vorsegels an

#### ■ Konuskupplung

mit einer von Hand auch unter Last völlig gefahrlos lösbaren Kupplung kann das Segel auch bei einer eventuellen Unterbrechung der Stromzufuhr noch abgerollt werden

#### ■ Nothandantrieb für Sicherheit

bei Stromausfall an Bord kann die Anlage per Handkurbel gefahrlos betätigt werden

#### Technische Angaben

- Motor-Optionen 12/24V 500/700W
- Leerlaufdrehzahl Vorstag ca. 60 U/min.
- selbsthemmender Schneckentrieb
- lebensdauer geschmiert



#### Unterdeck-System D 31-S-SE

Standardpaket | für Vorstagslänge bis 15m

- Verlängerungsset 3m
- Vorstag Ø 7-12mm
- Profil R20 (Gewicht 0,82 kg/m)
- Bruchlast bei Bolzen Ø 13t bei Ø 19mm  
10t bei Ø 16mm

#### ■ Elektromotor wahlweise:

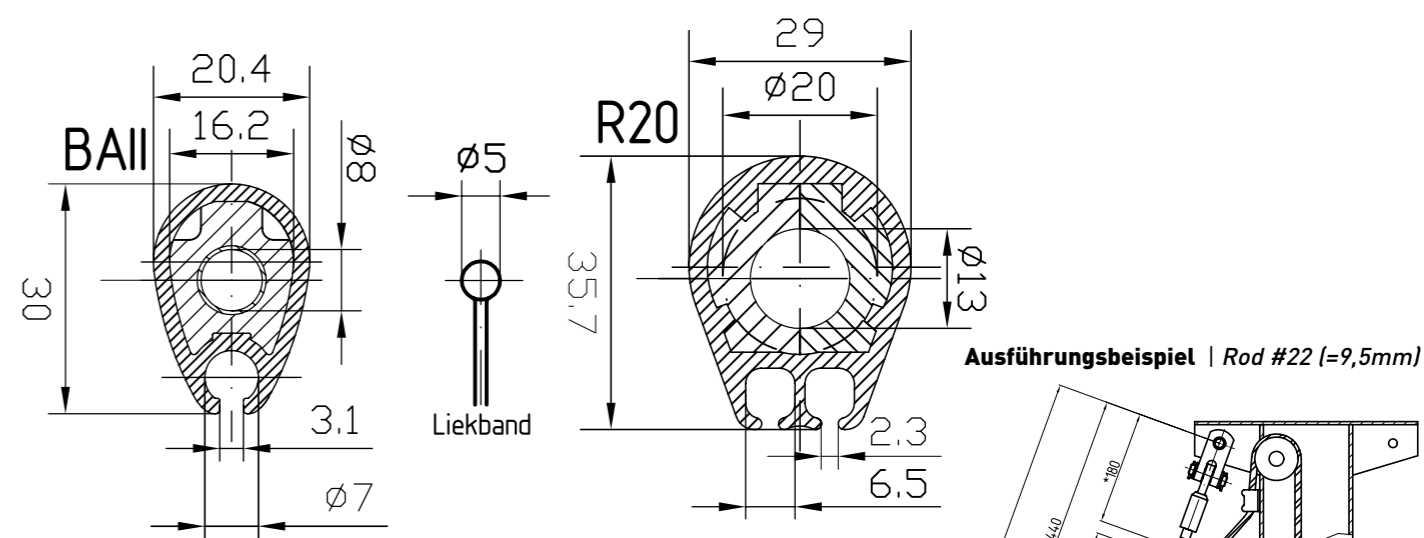
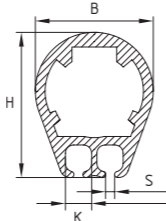
Typ	500W (12/24V)	700W (12/24V)
Gesamtgewicht <sup>1</sup>	15,0kg	22,0kg
für Yachten	38-40ft	40-60ft
für Yachten >60ft auf Anfrage		

<sup>1</sup>D-S mit E-Motor

Das min. Einbaumaß unter 70° (Deck bis Püttingbolzen) beträgt 340 + 70mm Verstellweg. Größere Abstände sind mit Verlängerung möglich.

Vorstag-Profile				
	B	H	K	S
R20	28,8	35,8	6,4	2,3
R30	36,1	45,5	7,5	3,0
R40	38,7	49,1	7,5	3,0
R50	41,0	53,0	7,5	3,5

alle Maße in mm



#### Aufdeck-System D 11-4-S

Standardpaket | für Vorstagslänge bis 13m

- Verlängerungsset 2m
- Vorstag Ø bis 7mm
- Profil BA II (Gewicht 0,47 kg/m)
- Bruchlast bei Bolzen Ø 10t bei Ø 16mm  
6t bei Ø 12mm

#### ■ Fockroller wahlweise:

Typ	F IV-S	FE V-S
Gehäuse Ø	180mm	180mm
Wickelkern Ø	80mm	140mm
Gesamtgewicht <sup>1</sup>	4,4kg	3,0kg
Leine Ø	8mm   10mm	10mm
Trommelkap.	15m   9m	--
Umdrehungen	34   22	endlos

<sup>1</sup>D-S mit Fockroller

#### Aufdeck-System D 11-5-S

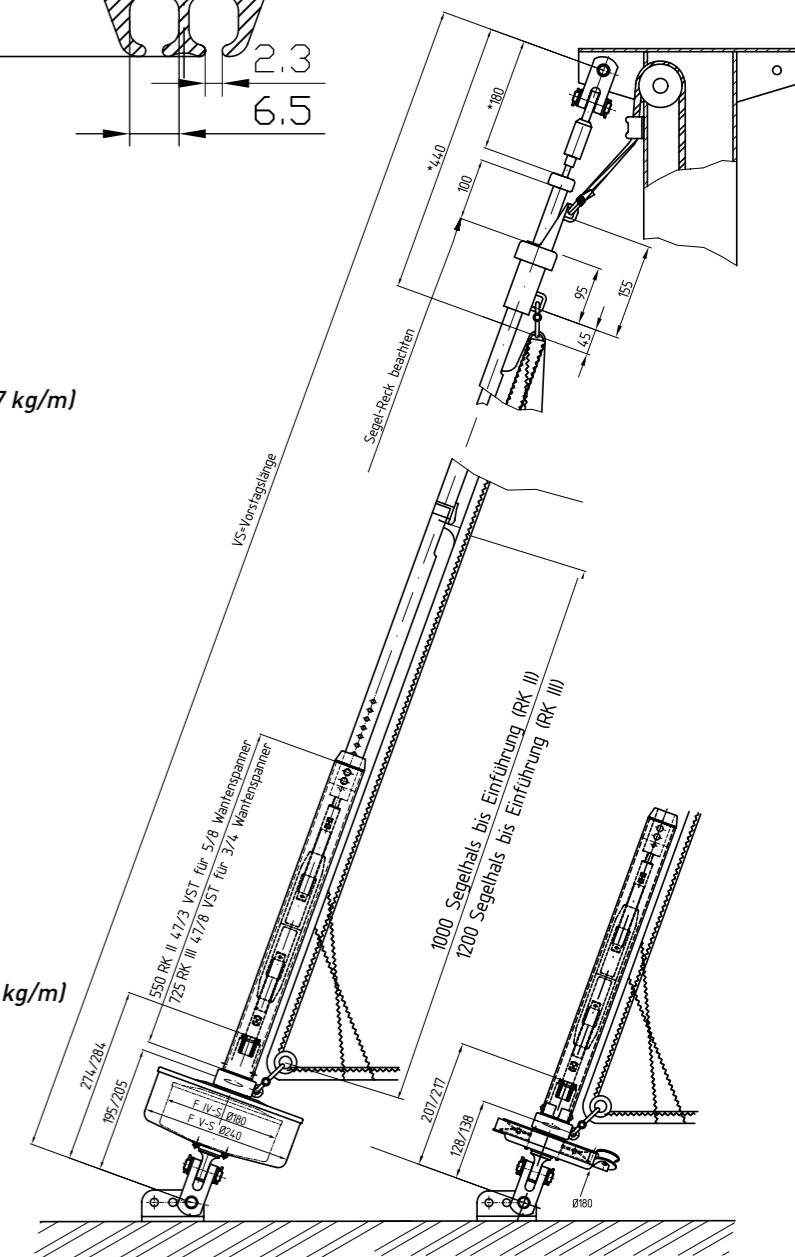
Standardpaket | für Vorstagslänge bis 15m

- Verlängerungsset 3m
- Vorstag Ø 7-12mm
- Profil R20 (Gewicht 0,82 kg/m)
- Bruchlast bei Bolzen Ø 10t bei Ø 16mm

#### ■ Fockroller wahlweise:

Typ	F V-S	FE V-S
Gehäuse Ø	240mm	180mm
Wickelkern Ø	112mm	140mm
Gesamtgewicht <sup>1</sup>	5,5kg	3,0kg
Leine Ø	10mm	10mm
Trommelkap.	20m	--
Umdrehungen	40	endlos

<sup>1</sup>D-S mit Fockroller



# Segeln. Rollfock. BARTELS.

www.bartels.eu

## BARTELS\_S

### Rollreffsystem unter Deck

Decksdurchführung D-S  
mit Fockroller

#### Unterdeck-System D 31-4-S

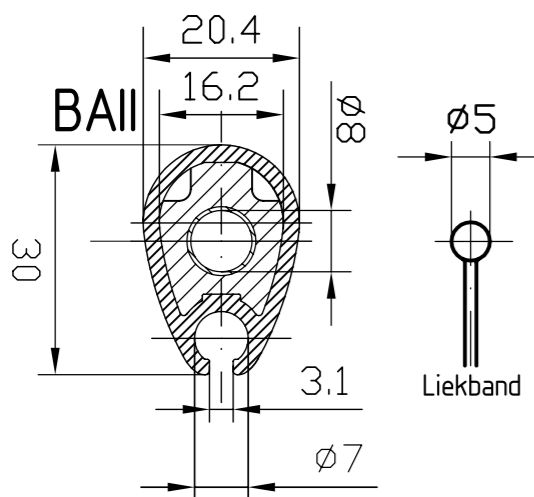
Standardpaket | für Vorstagslänge bis 13m

- Verlängerungsset 2m
- Vorstag Ø bis 7mm
- Profil BA II (Gewicht 0,47 kg/m)
- Bruchlast bei Bolzen Ø 10t bei Ø 16mm  
6t bei Ø 12mm

■ Fockroller wahlweise:		
Typ	<b>F IV-SL</b>	<b>FE V-SL</b>
Gehäuse Ø	180mm	180mm
Wickelkern Ø	80mm	140mm
Gesamtgewicht <sup>1</sup>	7,0kg	6,9kg
Leine Ø	8mm   10mm	10mm
Trommelkap.	15m   9m	--
Umdrehungen	34   22	endlos

<sup>1</sup>D-S mit Fockroller

Das min. Einbaumaß unter 70° (Deck bis Püttingbolzen) beträgt 300 + 70mm Verstellweg. Größere Abstände sind mit Verlängerung möglich.



FE V-SL  
Ø 180mm



F V-SL  
Ø 240mm



F IV-SL  
Ø 180mm



FE V-SL  
Ø 180mm

#### Unterdeck-System D 31-5-S

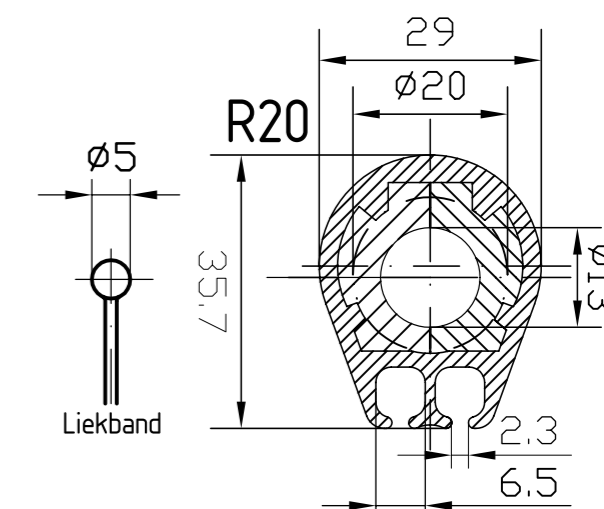
Standardpaket | für Vorstagslänge bis 15m

- Verlängerungsset 3m
- Vorstag Ø 7-12mm
- Profil R20 (Gewicht 0,82 kg/m)
- Bruchlast bei Bolzen Ø 13t bei Ø 19mm  
10t bei Ø 16mm

■ Fockroller wahlweise:		
Typ	<b>F V-SL</b>	<b>FE V-SL</b>
Gehäuse Ø	240mm	180mm
Wickelkern Ø	116mm	140mm
Gesamtgewicht <sup>1</sup>	8,4kg	6,9kg
Leine Ø	10mm	10mm
Trommelkap.	20m	--
Umdrehungen	40	endlos

<sup>1</sup>D-S mit Fockroller

Das min. Einbaumaß unter 70° (Deck bis Püttingbolzen) beträgt 340 + 70mm Verstellweg, mit FE V-SL je nach Deckstärke auch 300 + 70mm. Größere Abstände sind mit Verlängerung möglich.



Segeln. Rollfock. BARTELS.